

LA FAÇANA 0

L'espai públic com projecte d'arquitectura ha de tenir una expressió **unitària** i un **llenguatge formal i constructiu** propi.

El llenguatge es pot formalitzar mitjançant la combinació i el **diàleg de dos materials** (el cas de Roma) i a través de **diferents** elements plàstics bàsics (Kandinsky).

$u+u=un$

Una lectura de l'espai urbà
Jordi Segura, Arquitecte

PAISATGE URBÀ a peu pla
PAISAJE URBANO a ras de suelo

**LLENGUATGE
UNITARI**
**DIÀLEG ENTRE
MATERIALS**
EL CAS DE ROMA



2 Materials	Plasticitat	Ordre
Basalt negre →	Pla →	Genèric
Travertí blanc →	Línia / Punt →	Singular



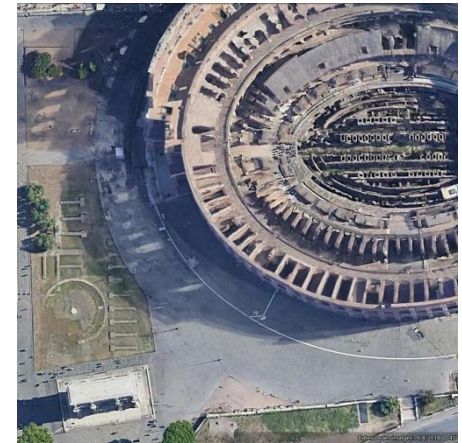
Piazza del Campidoglio



Piazza San Pietro del Vaticano



Piazza Navona

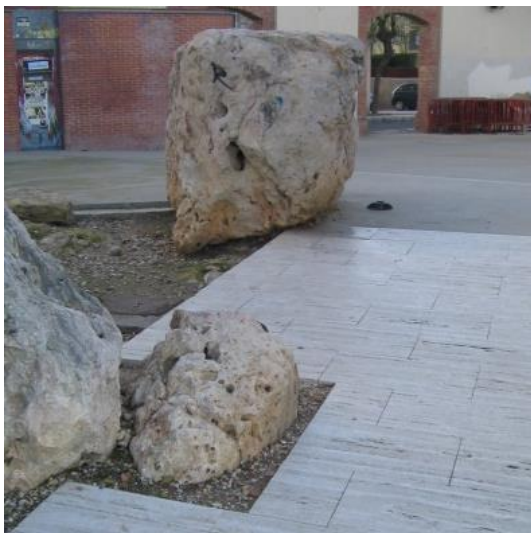
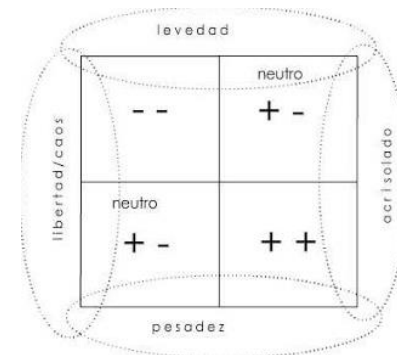


Colosseo

LLENGUATGE
UNITARI

FORMES
PLÀSTIQUES

(Kandinsky)



Punt

Estàtic i concèntric, el punt expressa per sí sol, concentra l'atenció, atura el passatger i promou un acte de silenci.

Element primari en la conformació morfològica i la vivència de l'espai.



Línia

La línia, amb les seves traces, dirigeix i desenvolupa el relat de l'espai. La seva ubicació i direcció transmet els valors inherents o que es vulguin donar a l'espai: dinamisme, repòs, moviment, convergència, direccionalitat, paral·lelisme, antagonisme, equilibri, neutralitat, singularitat.



Pla

És el gran paper en blanc que recull els relats (línies) i els silencis (punts). És el marc que sosté els volums edificats i on s'expressa, en el seu conjunt, com la façana zero de la ciutat i la identitat de cada lloc.

EL PAVIMENT COM A RELAT



Horta de Sant Joan



Horta de Sant Joan



Horta de Sant Joan



Horta de Sant Joan

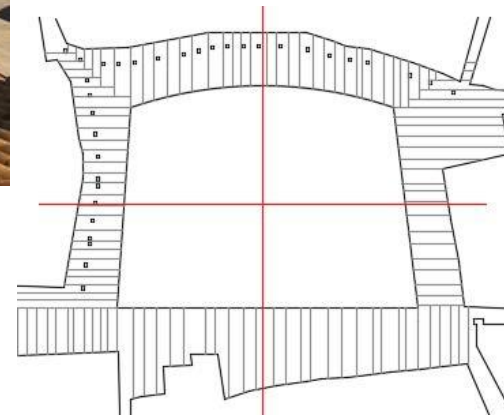


Tivissa



Tivissa

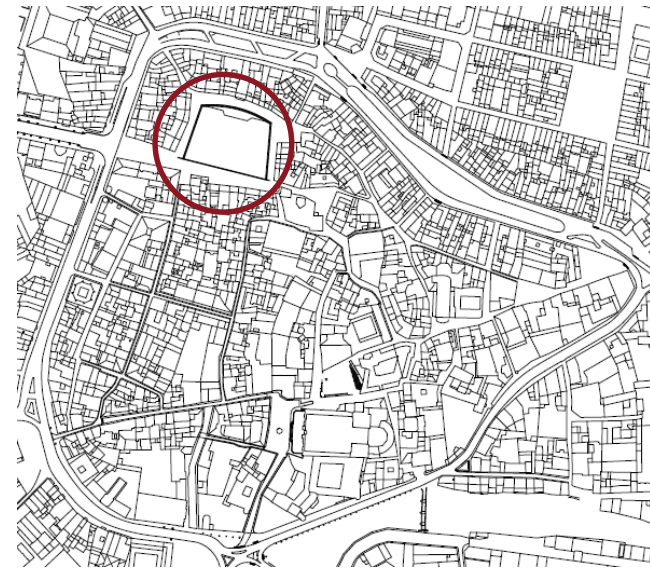
El paviment serà l'expressió coherent, com un **relat** ben articulat, dels diferents aspectes: **conceptuals, tècnics i funcionals**



01 VIC

PLAÇA
MERCADAL

PAISAJE URBANO a ras de suelo



PAISAJE URBANO a ras de suelo



GENERALITAT
VALENCIANA
Conselleria de Política
Territorial, Obres Públiques
i Mobilitat



máster en
arquitectura
del paisaje



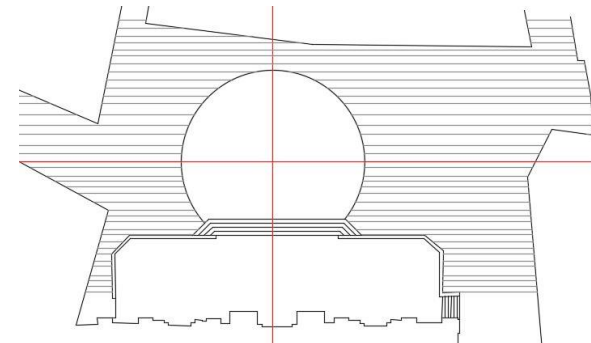
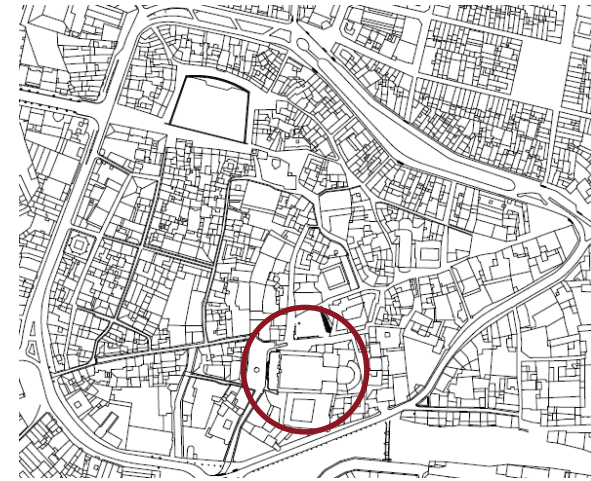
UNIVERSITAT
POLITÈCNICA
DE VALÈNCIA



Universitat + Territori

Vicerectorat de
Projecció Territorial
i Societat





02 VIC

PLAÇA DE LA
CATEDRAL

PAISAJE URBANO a ras de suelo





02 VIC

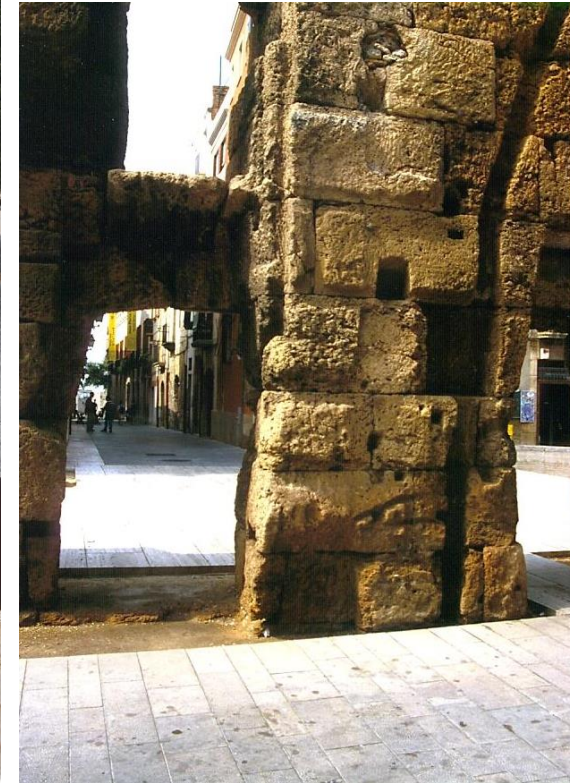
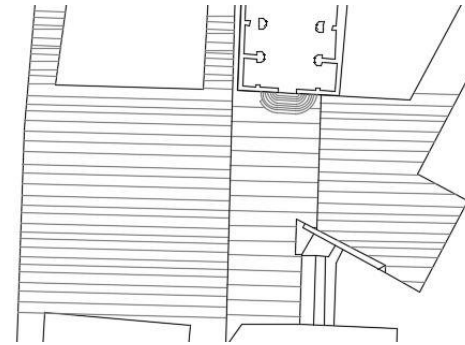
PLAÇA DE LA
CATEDRAL

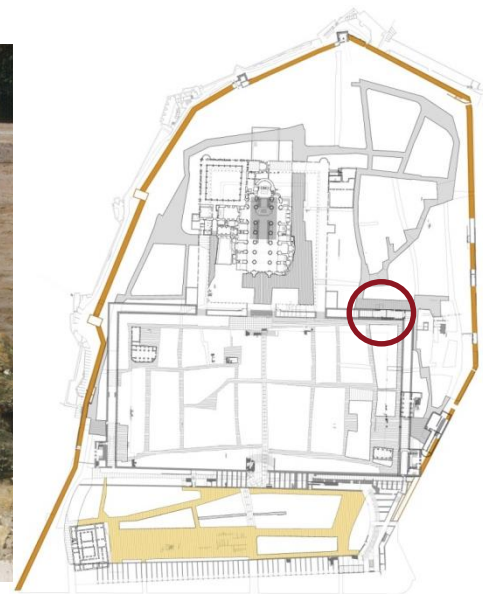
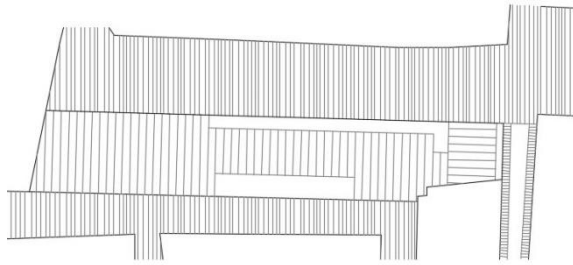
PAISAJE URBANO a ras de suelo



03 TARRAGONA PLAÇA DEL REI

PAISAJE URBANO a ras de suelo





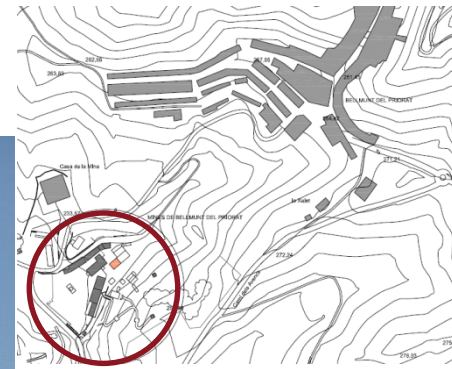
04 TARRAGONA
PLAÇA DEL FORUM



04 TARRAGONA
PLAÇA DEL FORUM



05 BELLMUNT
PATI CENTRAL
MINES



PAISAJE URBANO a ras de suelo



GENERALITAT
VALENCIANA
Conselleria de Política
Territorial, Obres Públiques
i Mobilitat



máster en
arquitectura
del paisaje



UNIVERSITAT
POLITÈCNICA
DE VALÈNCIA



Universitat + Territori

Vicerectorat de
Projecció Territorial
i Societat





05 BELLMUNT

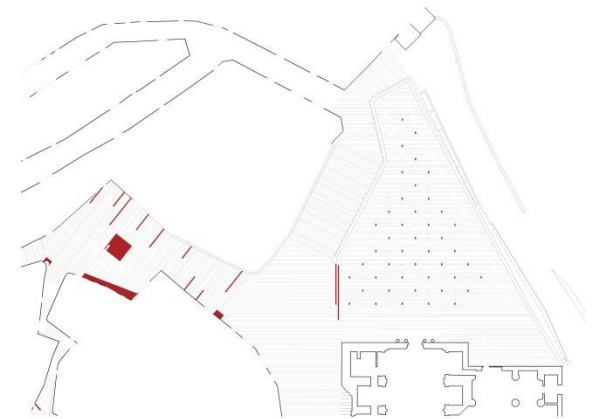
PATI CENTRAL

MINES

PAISAJE URBANO a ras de suelo



06 TIVISSA
PLAÇA DE
L'ESGLÉSIA





06 TIVISSA

PLAÇA DE
L'ESGLÉSIA

PAISAJE URBANO a ras de suelo



GENERALITAT
VALENCIANA
Conselleria de Política
Territorial, Obres Públiques
i Mobilitat



máster en
arquitectura
del paisaje



UNIVERSITAT
POLITÈCNICA
DE VALÈNCIA



Universitat + Territori

Vicerectorat de
Projectió Territorial
i Societat

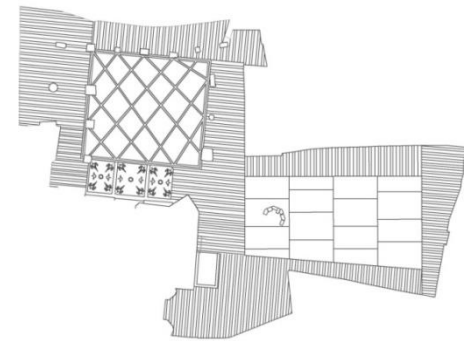






*08 HORTA DE
SANT JOAN
PLACES*

PAISAJE URBANO a ras de suelo



**GENERALITAT
VALENCIANA**
Conselleria de Política
Territorial, Obres Públiques
i Mobilitat



máster en
**arquitectura
del paisaje**



**UNIVERSITAT
POLITÈCNICA
DE VALÈNCIA**

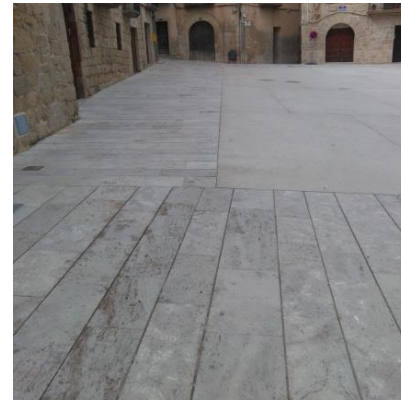


Universitat + Territori

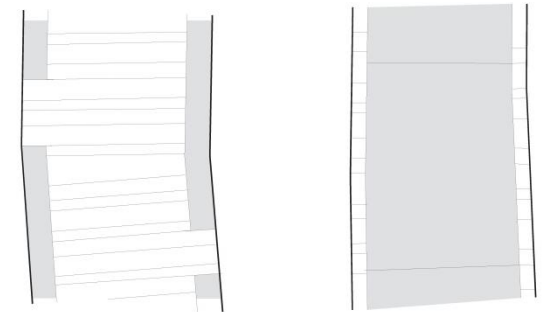
Vicerektorat de
Projecció Territorial
i Societat



*08 HORTA DE
SANT JOAN
PLACES*



PAISAJE URBANO a ras de suelo



PAISAJE URBANO a ras de suelo



10 BERGA
PLAÇA SANT PERE

