

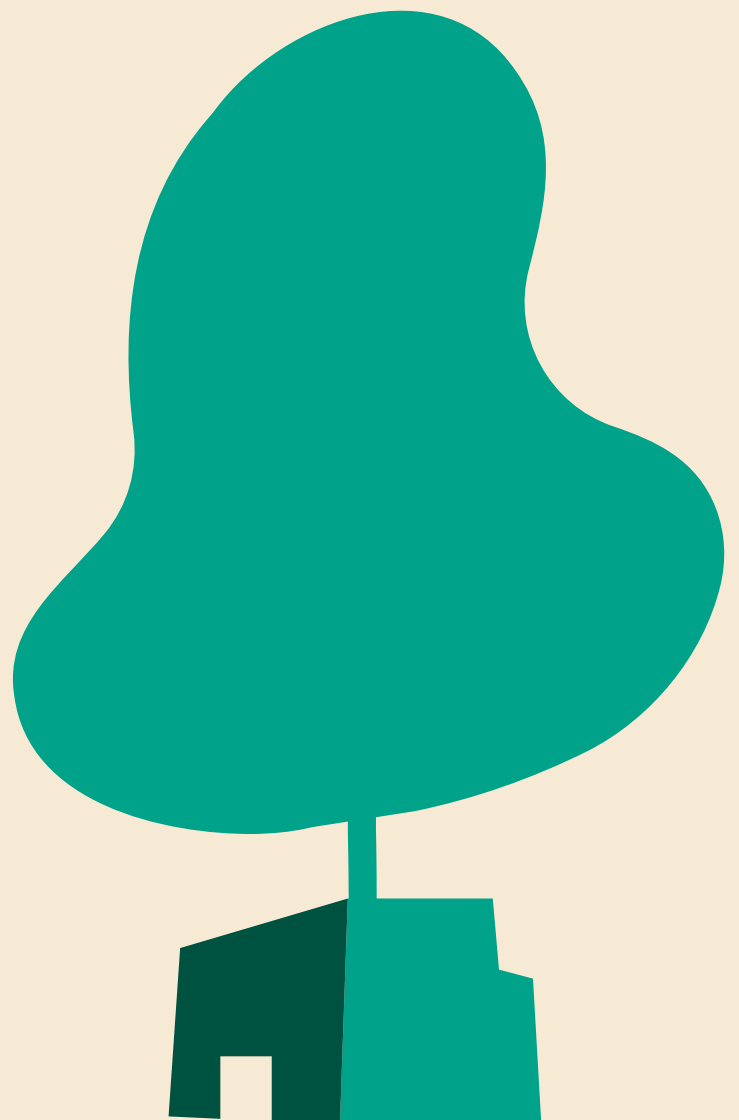
# Pla Astrea 2023

**Actuacions  
sostenibles per a  
la transformació  
d'espais**

**Finançament  
bonificat per  
a micropimes**

---

**Declaració  
responsable**



## Declaració responsable requisits

web:  
[www.habitatge.gva.es/va/web/arquitectura/pla-astrea](http://www.habitatge.gva.es/va/web/arquitectura/pla-astrea)

### COMPLIMENT DE REQUISITS

#### R.01 TÈCNIC COL·LABORADOR

Nom:

DNI:

Col·legi professional:

Núm. de col·legiat:

#### R.02 CONDICIONS D'ACCESSIBILITAT

El local compleix amb els ajustos raonables a les condicions d'accessibilitat segons CTE DB-SUA, DB-SI i Decret 65/2019

SÍ

NO

Si la resposta anterior és NO, mitjançant les obres, s'aborda la seua adaptació, en compliment d'aquestes normes?

SÍ

#### R.03 CERTIFICAT D'EFICIÈNCIA ENERGÈTICA (el document s'aportarà en finalitzar les obres)

El certificat del local supera la qualificació energètica F?

SÍ

NO

Si la resposta anterior és NO, les actuacions de millora permeten superar la qualificació energètica F?

SÍ

Les actuacions de millora, en edificis amb qualificació energètica diferent a F, suposen una reducció

SÍ

NO

#### R.04 ACTUACIONS DE MILLORA QUE S'ABORDEN EN LES OBRES

Les obres incorporen, almenys, CINC mesures de les relacionades en el Set de mesures

SÍ

Les obres aborden algun element als quals es refereixen les mesures núm. 4/5/11/12/14/15/16/19/20/24/26/27

SÍ

NO

Si la resposta anterior és SI, aquestes actuacions compleixen amb els requisits exposats per a elles en el Set de mesures?

SÍ

### TAULA D'ACTUACIONS DE MILLORA SEGONS EL SET DE MESURES DE SOSTENIBILITAT

#### Disseny inclusiu

1 Instal·lació de sistemes integrats de domòtica que milloren l'accessibilitat i l'autonomia

#### Qualitat, confort i benestar

2 Millora de paràmetres establits en el DB-HR del CTE/ Tecnologies i elements per a fer front a la renaturalització d'espais

#### Productes sostenibles

3 Productes que tinguen alta representativitat en l'obra amb etiqueta ambiental ISO Tipus I o etiqueta ambiental ISO Tipus III / Declaració Ambiental de Producte

4\* Taulers de fusta amb baix contingut en formaldehid classe E-1, en la totalitat de la fusteria interior, mobiliari i els revestiments

5\* Fustes amb certificació forestal FSC o PEFC, en la totalitat de la fusteria interior, el mobiliari i els revestiments

## Declaració responsable requisits

web:  
[www.habitatge.gva.es/va/web/arquitectura/pla-astrea](http://www.habitatge.gva.es/va/web/arquitectura/pla-astrea)

6	Solucions o sistemes prefabricats en, almenys, el 50% de les particions interiors verticals, façanes o extradossats
7	Productes que tinguen alta representativitat en l'obra de reforma i que continguen materials procedents de reciclatge
8	Productes reutilitzats que tinguen alta representativitat en l'obra de reforma segons s'exposa en el Set de mesures
<b>Promoció de la valorització i separació en la gestió de residus</b>	
9	Lliurament a gestor autoritzat dels residus de la construcció i demolició (RCD) per a valorització
10	Espai de separació i emmagatzematge dels residus generats durant l'activitat desenvolupada en el local
<b>Estalvi d'aigua</b>	
11*	Aeradors en aixetes de lavabos, aigüeres i bidets. Cabal màxim a 6 l/min
12*	Aixetes amb obertura en dues fases o dispositius que controlen el temps: polsadors o sensors
13	Aixetes en lavabos, aigüeres i bidets amb obertura en fred en posició intermèdia i aixeteries en dutxes amb dispositiu per a l'ajust termostàtic
14*	Vàters amb cisterna de volum màxim 6 litres i dispositius de doble descàrrega, i urinaris amb volum màxim de descàrrega 1 litre
<b>Estalvi d'energia</b>	
15*	Reducció de la transmitància dels tancaments opacs (aïllant tèrmic, ponts tèrmics, façana ventilada, façana vegetal, etc.)
16*	Fusteries exteriors de PVC, fusta, metàl·liques amb trencament de pont tèrmic, permeabilitat a l'aire classe 2 o superior i/o envidraments exteriors amb doble vidre i cambra de 10 mm o superior, amb vidre interior baix emisió
17	Proteccions solars fixes o mòbils en buits per a minorar els guanys de calor (tendals, làmines, persianes, contrafinestra)
18	Altres dispositius bioclimàtics que afavorisquen la ventilació natural, la calefacció solar...
19*	Equips de producció de calor o fred segons característiques del Set de mesures
20*	Calderes de condensació i, si escau, característiques del Set de mesures
21	Dispositius de recuperació d'energies residuals, sistemes de refredament gratuït per aire exterior i de recuperació de calor. Sistemes de renovació d'aire..
22	Equips de generació o que permeten la utilització d'energies renovables per a la producció d'ACS o d'aigua calenta per a les instal·lacions de climatització
23	Equips de generació o que permeten la utilització d'energies renovables per a reduir el consum d'electricitat. Participació comunitats energètiques
24*	Llums i lluminàries de major rendiment energètic, generalitzant la instal·lació de llums de tecnologia LED
25	Sistemes de control d'encès i regulació del nivell d'il·luminació i aprofitament de la llum natural
26*	Llums LED en la cabina ascensor i/o detector de presència i canvi del grup tractor
27*	Electrodomèstics de classe A o superior, equips informàtics amb etiqueta "Energy Star" o una anàloga.
28	Justificació d'una reducció del consum d'energia primària no renovable d'un 30% com a mínim, referida a la certificació energètica sobre la situació inicial del local
29	Sol·licita la incorporació de mesures alternatives a les recollides en el Set de mesures

(\*) Mesures obligatòries en el cas que, en l'obra a finançar, s'intervinga sobre els elements als quals aquestes mesures es refereixen.

**DOCUMENTACIÓ A PRESENTAR A la SOL·LICITUD DEL FINANÇAMENT  
(Memòria d'actuacions proposades)**

D.01	<b>MEMÒRIA TÈCNICA INICIAL</b> (que descriga gràfica i textualment les actuacions previstes , subscripta per tècnic col·laborador amb vistiplau del beneficiari)	SÍ
------	---	----

**DOCUMENTACIÓ A PRESENTAR En FINALITZAR LA INTERVENCIÓ  
(Informe de justificació d'actuacions executades signat pel tècnic col·laborador amb el vistiplau del beneficiari)**

D.02	<b>MEMÒRIA TÈCNICA FINAL DE L'ACTUACIÓ REALITZADA</b> (que descriga gràfica i textualment la intervenció, incorporant fotografies de l'estat previ i posterior a les actuacions)	SÍ
------	---	----

**Justificació de les obres acabades**

Data d'inici d'obra:

Data de fi d'obra:

**Contingut exprés a incloure en la memòria:**

Justificació del compliment normativa aplicable a la intervenció	SÍ	NO
Justificació del compliment dels ajustos raonables d'accessibilitat segons norma	SÍ	NO
Justificació del compliment dels criteris del Set de mesures	SÍ	
Fitxes tècniques, etiquetes, etc., dels materials, instal·lacions o sistemes	SÍ	NO
Fotografies: de l'estat previ, de l'execució i del final de la intervenció	SÍ	
Certificat d'eficiència energètica	SÍ	
Documentació del consum elèctric dels dos anys anteriors a la intervenció, si hi havia activitat	SÍ	NO
Documentació del consum d'aigua dels dos anys anteriors a la intervenció, si hi havia activitat	SÍ	NO
Documentació del consum elèctric dels dos anys posteriors a la intervenció	SÍ	NO
Documentació del consum d'aigua dels dos anys posteriors a la intervenció	SÍ	NO

**SIGNATURES**

**EL TÈCNIC COL·LABORADOR**  
Signat:

**EL BENEFICIARI DEL FINANÇAMENT**  
Signat: